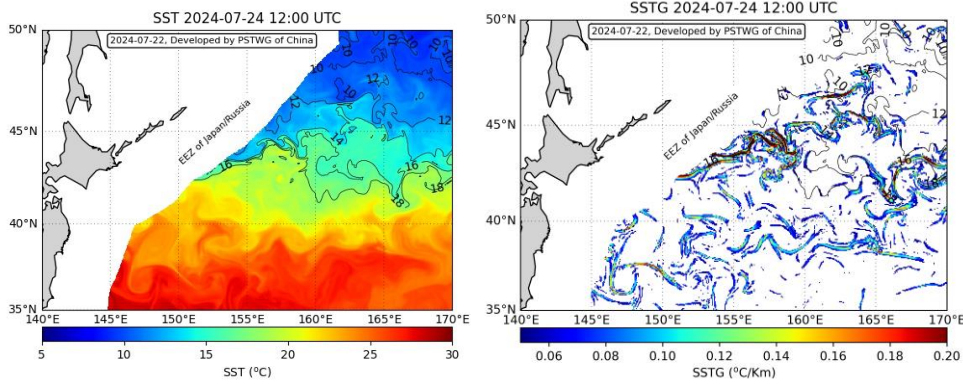


2024 年度北太平洋公海秋刀鱼渔情预报

(第 8 期)

一、渔场海况 (2024-7-24)

渔场水温范围 10.54°C—22.96°C，在 152.25°E—161.25°E，40.25°N—47.25°N 公海海域，存在 0.05°C-0.22°C 的海水表温锋面。



*注：海水表温锋面数值越高表示该海域等温线越密集。

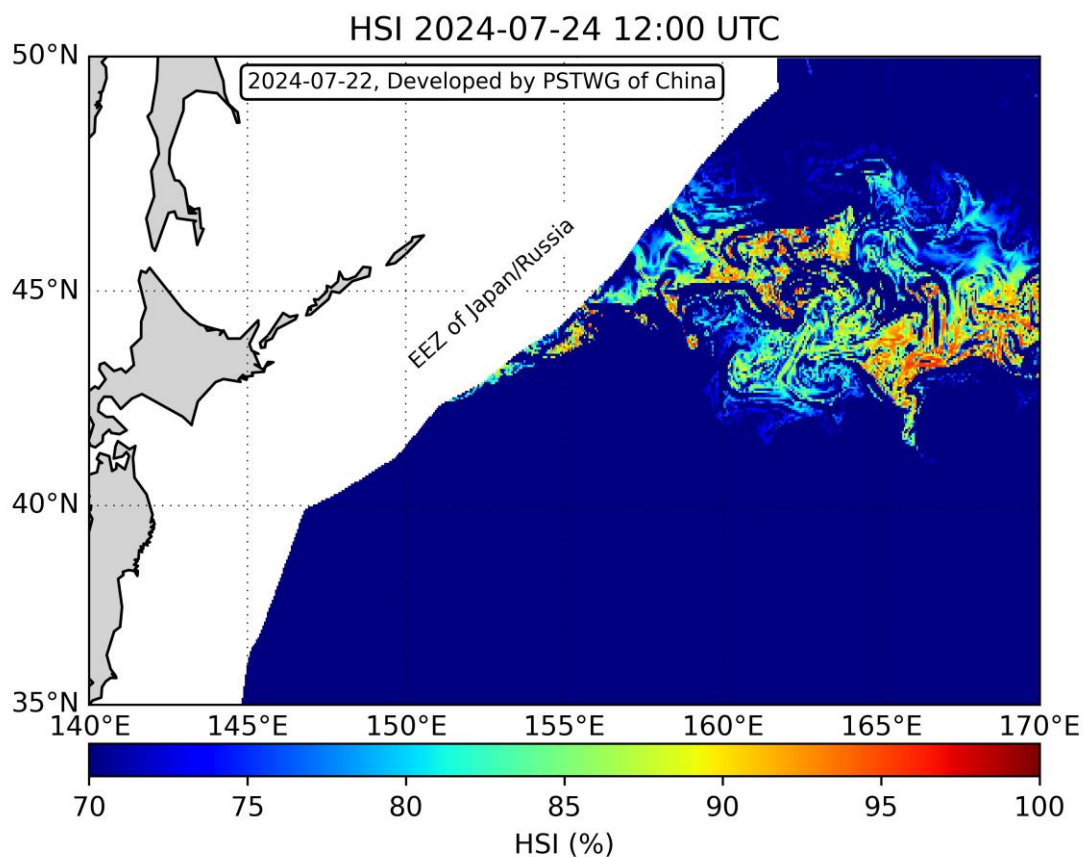
2024 年 7 月 24 日，秋刀鱼渔场海水温度和锋面预报图

2024 年 7 月 24 日，秋刀鱼渔场海水温度预报表

lat/lon	152.25	152.75	153.25	153.75	154.25	154.75	155.25	155.75	156.25	156.75
47.25										
46.75										
46.25										
45.75										10.93
45.25								13.08	12.14	11.43
44.75							13.08	13.35	13.14	12.91
44.25					11.75	11.96	12.96	13.51	14.95	18.06
43.75			15.25	12.88	12.28	12.84	13.95	14.97	17.97	18.85
43.25		15.87	16.02	17.06	17.58	17.94	18.7	18.94	19.01	19.33
42.75	17.08	17.79	19.13	19.96	19.78	19.39	18.9	18.52	18.92	19.23
42.25	20.23	20.06	20.32	20.27	20.06	19.26	19.18	19.26	19.45	19.16
41.75	21.44	20.86	20.96	20.8	19.74	19.29	19.39	19.96	19.8	19.48
41.25	21.87	21.39	21.56	21.79	21.54	20.58	19.7	19.59	19.84	19.47
40.75	21.95	21.73	21.69	21.81	21.84	21.42	20.93	19.87	20.27	20.22
40.25	22.94	22.96	22.59	22.31	21.87	21.38	21.07	20.59	20.68	20.95
lat/lon	157.25	157.75	158.25	158.75	159.25	159.75	160.25	160.75	161.25	
47.25				11.38	11.38	11.16	10.91	10.64	10.54	
46.75		10.94	12	12	11.74	11.65	11.68	11.52	10.82	
46.25	11.35	11.08	11.78	12.6	12.53	12.72	13.07	12.97	13.11	
45.75	11.87	11.67	12.05	12.23	12.38	12.81	13.41	12.81	12.84	
45.25	11.99	12.44	12.83	12.65	13.22	13.58	13.75	13.42	12.99	
44.75	13	14.38	13.6	14.41	16.08	16.05	16.23	15.45	14.08	
44.25	16.44	15.18	16.52	14.84	16.06	16.62	16.69	16.63	15.91	
43.75	18.96	18.98	18.52	16.66	16.17	16.94	16.62	16.33	16.12	
43.25	19.03	18.72	18.72	19.12	18.47	17.13	15.8	15.68	15.77	
42.75	19.4	19.13	19.13	18.68	18.07	17.17	16.19	16.03	16.2	
42.25	19.33	19.33	18.76	18.85	18.42	17.44	17.15	17.33	17.32	
41.75	19.03	19.4	19.04	18.99	18.8	18.16	17.76	18.06	17.45	
41.25	19.55	19.3	19.16	18.98	18.69	18.32	18	18.47	18.43	
40.75	20.33	19.79	19.33	19.18	18.76	18.63	18.77	19.26	19.72	
40.25	21.4	21.18	20.18	19.37	19.47	19.64	20.38	21.13	21.36	

*注：公海秋刀鱼渔场一般处在东 10 区和东 11 区时区，UTC-12 时，在秋刀鱼渔场为 22 时或 23 时。

二、公海秋刀鱼栖息地指数（2024-07-24）



*注：上图红色区域表示高指数区，蓝色区域表示低指数区，此指数可看作渔场出现的概率。

秋刀鱼技术组
2024年7月22日