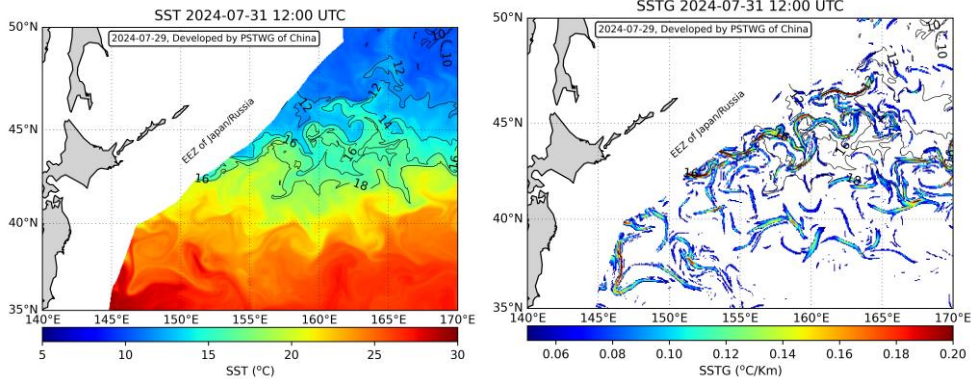


2024 年度北太平洋公海秋刀鱼渔情预报

(第 9 期)

一、渔场海况 (2024-7-31)

渔场水温范围 10.84°C—23.33°C，在 152.25°E—161.25°E，40.25°N—47.25°N 公海海域，存在 0.05°C-0.17°C 的海水表温锋面。



*注：海水表温锋面数值越高表示该海域等温线越密集。

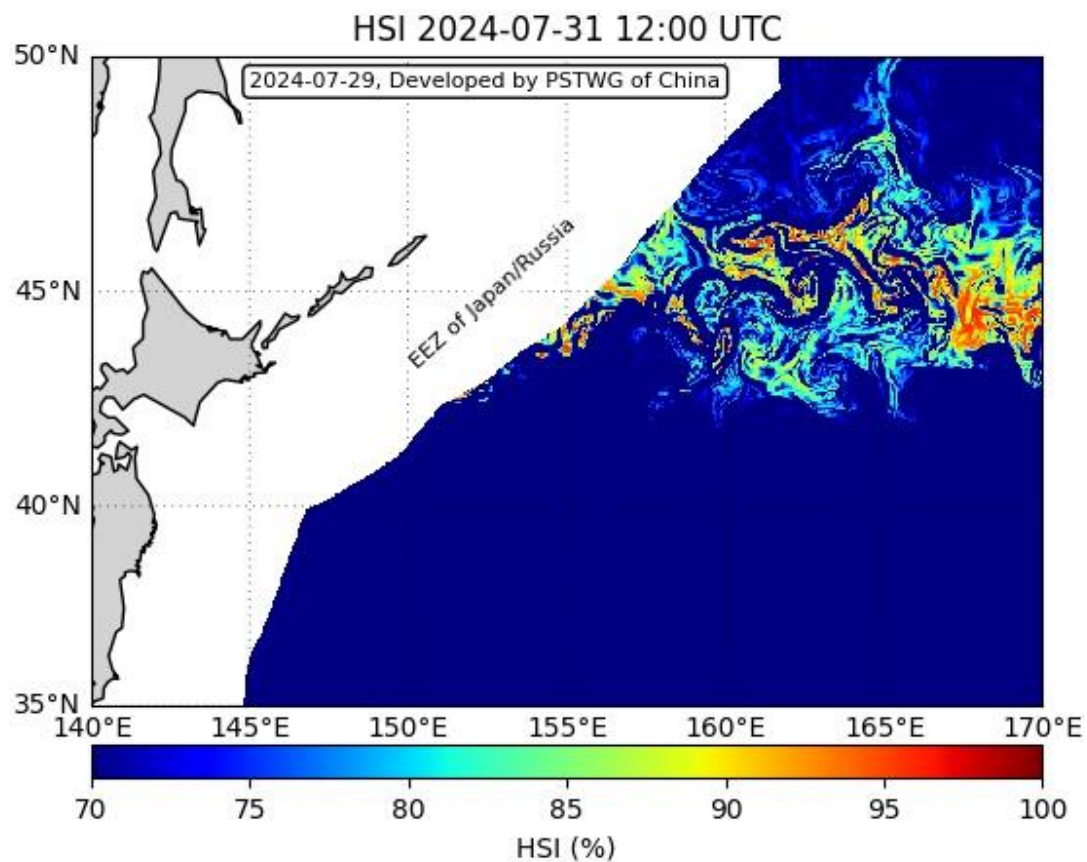
2024 年 7 月 31 日，秋刀鱼渔场海水温度和锋面预报图

2024 年 7 月 31 日，秋刀鱼渔场海水温度预报表

lat/lon	152.25	152.75	153.25	153.75	154.25	154.75	155.25	155.75	156.25	156.75
47.25										
46.75										
46.25										
45.75										12.15
45.25								13.24	13.03	12.54
44.75							13.11	13.66	14.28	14.31
44.25					12.66	13.12	13.91	14.69	16.29	17.79
43.75			17.06	14.46	13.2	13.5	14.16	16.45	18.28	18.14
43.25		15.83	16.6	17.34	17.61	17.23	17.71	19.03	19.48	19.43
42.75	15.5	17.01	18.63	19.5	19.74	19.33	19.8	19.71	19.41	19.1
42.25	18.97	19.84	20.06	19.85	19.42	20.36	19.77	19.36	19.24	18.78
41.75	21.27	20.19	20.27	19.74	19.98	20.24	20.31	19.62	19.01	18.54
41.25	21.46	20.82	20.73	20.93	21.23	21.14	21.08	20.41	19	18.57
40.75	21.56	21.3	21.01	21.66	21.83	21.83	21.56	21.15	19.57	19.51
40.25	22.88	23	23.33	22.89	22.3	21.57	21.44	21.02	19.99	19.8
lat/lon	157.25	157.75	158.25	158.75	159.25	159.75	160.25	160.75	161.25	
47.25				11.39	11.23	11.02	10.84	11.15	11.05	
46.75		12.52	12.45	11.81	11.4	11.25	11.45	11.57	11.76	
46.25	12.06	12.46	12.16	11.99	12.73	12.37	13.22	13.83	14.01	
45.75	12.29	12.28	12.15	11.83	12.08	12.79	13.01	13.16	13.03	
45.25	12.65	12.67	12.56	12.4	14.62	15.24	13.99	14.24	13.89	
44.75	14.17	14.46	13.29	13.8	16.04	16.03	15.92	16.3	15.95	
44.25	17.55	16.55	15.43	13.97	14.93	15.59	15.51	16.15	16.01	
43.75	17.52	17.75	17.16	15.89	14.81	14.94	15.28	15.7	15.8	
43.25	18.4	17.98	17.93	17.08	16.36	15.49	16.18	15.63	15.71	
42.75	18.69	17.71	16.92	16.15	16.71	16.65	16.55	16.89	16.44	
42.25	18.13	17.11	17.76	17.94	17.86	17	17.75	18.25	17.98	
41.75	18.27	17.76	18.38	18.69	18.65	17.97	18.4	18.57	18.68	
41.25	18.66	18.97	19.02	18.93	18.75	18.95	18.57	19.22	19.24	
40.75	20.05	20.36	19.45	19.3	19.41	18.78	18.96	20.1	20.65	
40.25	20.19	21.19	21.53	19.81	20.34	20.66	21.04	21.46	21.81	

*注：公海秋刀鱼渔场一般处在东 10 区和东 11 区时区，UTC-12 时，在秋刀鱼渔场为 22 时或 23 时。

二、公海秋刀鱼栖息地指数（2024-07-31）



*注：上图红色区域表示高指数区，蓝色区域表示低指数区，此指数可看作渔场出现的概率。

秋刀鱼技术组
2024年7月29日