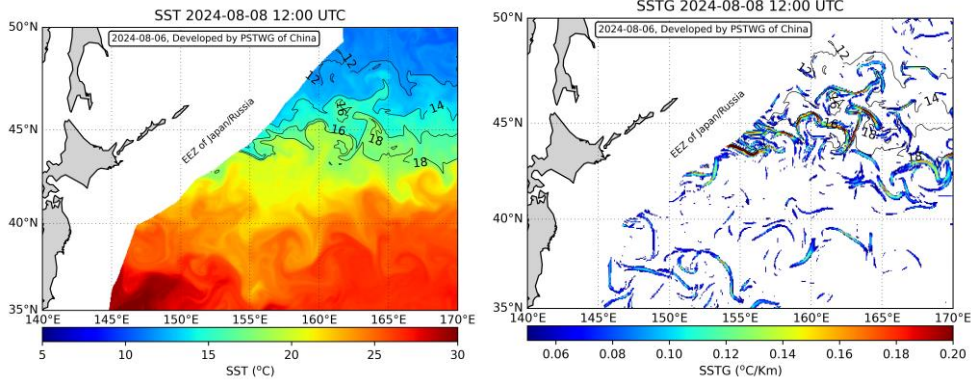


2024 年度北太平洋公海秋刀鱼渔情预报

(第 10 期)

一、渔场海况 (2024-8-8)

渔场水温范围 12.22°C—24.56°C, 在 152.25°E—161.25°E, 40.25°N—47.25°N 公海海域, 存在 0.05°C-0.19°C 的海水表温锋面。



*注: 海水表温锋面数值越高表示该海域等温线越密集。

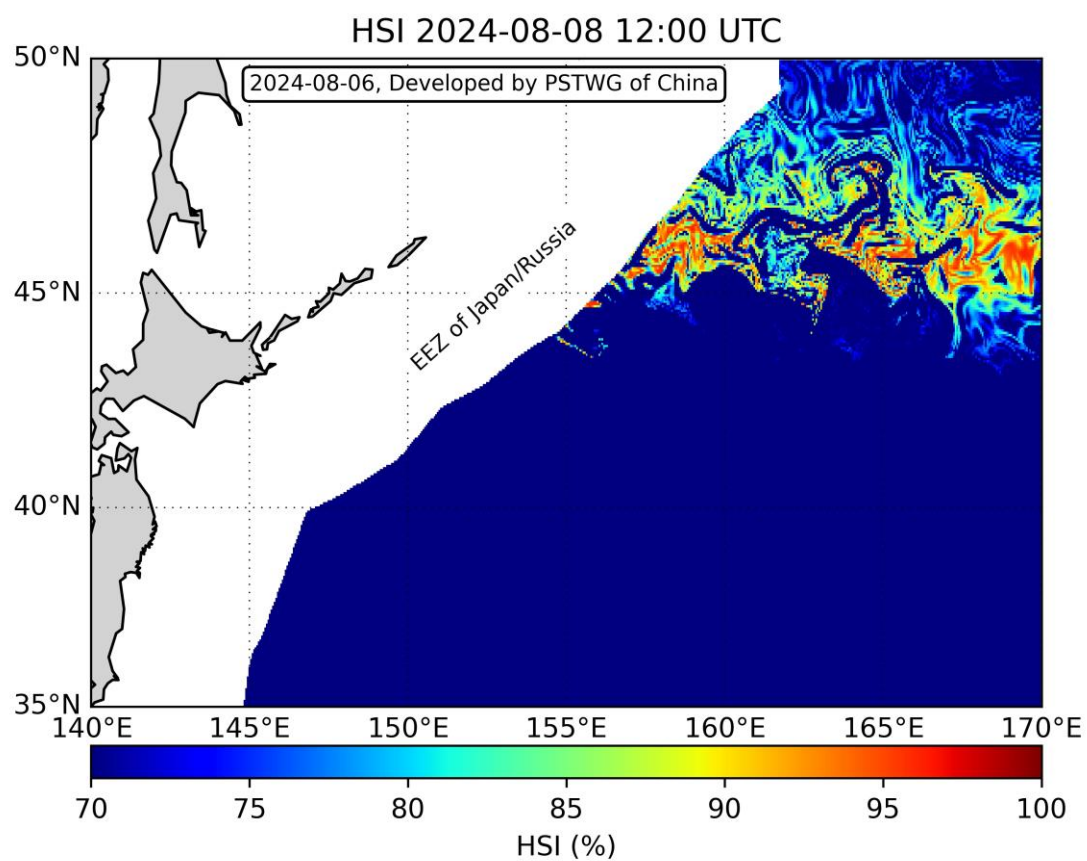
2024 年 8 月 8 日, 秋刀鱼渔场海水温度和锋面预报图

2024 年 8 月 8 日, 秋刀鱼渔场海水温度预报表

lat/lon	152.25	152.75	153.25	153.75	154.25	154.75	155.25	155.75	156.25	156.75
47.25										
46.75										
46.25										
45.75										13.06
45.25								15.07	14.94	13.93
44.75							15.22	14.89	15.77	16.78
44.25					14.48	14.17	15.89	17.39	17.7	18.66
43.75			19.11	19.57	19.3	17.83	16.25	16.25	17.17	18.67
43.25		18.42	19.22	20.76	20.75	20.45	20.27	19.86	20.42	20.42
42.75	18.37	18.34	20.07	21.61	20.98	20.55	20.57	20.45	20.45	20.58
42.25	20.66	19.87	21.63	21.52	21.42	21.3	20.88	20.71	20.72	20.76
41.75	21.59	22.21	22.2	21.76	22.06	21.93	21.29	20.85	20.85	20.86
41.25	22.84	22.72	22.6	22.26	22.41	22.64	22.3	21.13	20.94	21.06
40.75	23.39	23.19	23.47	23.55	23.28	23.13	22.88	21.72	21.29	21.78
40.25	23.82	23.54	23.51	23.5	23.14	22.6	22.18	21.82	21.73	22.01
lat/lon	157.25	157.75	158.25	158.75	159.25	159.75	160.25	160.75	161.25	
47.25				12.65	12.49	12.22	12.22	12.31	12.28	
46.75		13.28	13.2	13.45	12.94	12.44	12.64	12.77	13.65	
46.25	12.96	13.38	13.93	14.32	14.15	13.64	13.56	14.55	15.86	
45.75	13.38	13.76	14.22	14.59	14.83	14.91	14.69	14.63	15.81	
45.25	14.37	15.18	15.69	15.32	17.31	18.59	18.2	15.6	15.21	
44.75	16.83	16.93	16.88	16.83	19.05	19.17	18.88	18.36	17.9	
44.25	19.33	20.08	20.19	18.75	18	18.91	19.37	19.21	18.13	
43.75	19.78	19.68	20.31	20.19	19.04	19.03	19.76	18.67	18.31	
43.25	20.78	20.77	20.52	20.13	19.53	19.97	19.5	18.32	18.24	
42.75	20.63	20.33	20.27	20.42	20.57	20.29	19.67	19.31	18.99	
42.25	20.89	20.75	20.73	20.87	20.9	20.33	20.66	20.71	20.18	
41.75	20.92	20.91	21.09	21.16	20.93	20.93	21.33	21.11	21.4	
41.25	21.14	21.39	21.43	21.56	21.35	21.28	21.79	22.31	22.42	
40.75	21.87	21.87	21.99	22.68	22.14	21.99	22.25	22.84	23.24	
40.25	22.22	22.36	22.39	22.43	23.24	23.25	23.67	24.26	24.56	

*注: 公海秋刀鱼渔场一般处在东 10 区和东 11 区时区, UTC-12 时, 在秋刀鱼渔场为 22 时或 23 时。

二、公海秋刀鱼栖息地指数（2024-08-8）



*注：上图红色区域表示高指数区，蓝色区域表示低指数区，此指数可看作渔场出现的概率。

秋刀鱼技术组
2024年8月6日