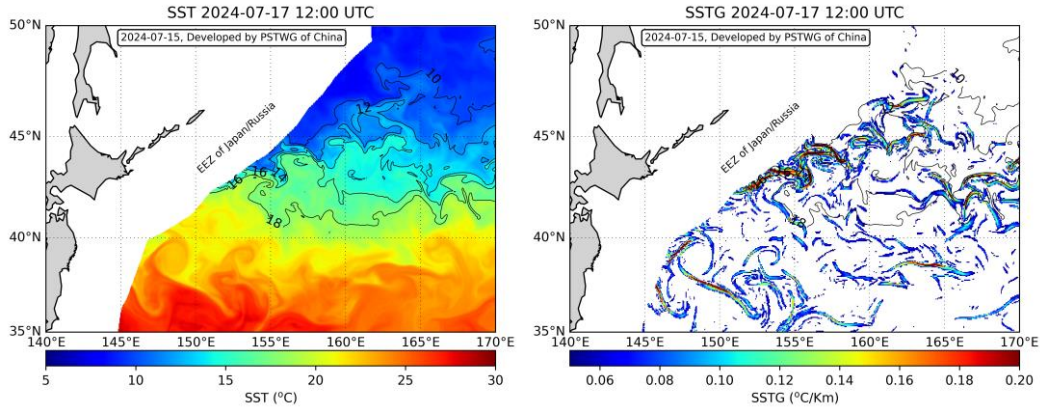


2024 年度北太平洋公海秋刀鱼渔情预报

(第 7 期)

一、渔场海况 (2024-7-17)

渔场水温范围 8.16°C—21.16°C, 在 152.25°E—161.25°E, 40.25°N—47.25°N 公海海域, 存在 0.05°C-0.24°C 的海水表温锋面。



*注: 海水表温锋面数值越高表示该海域等温线越密集。

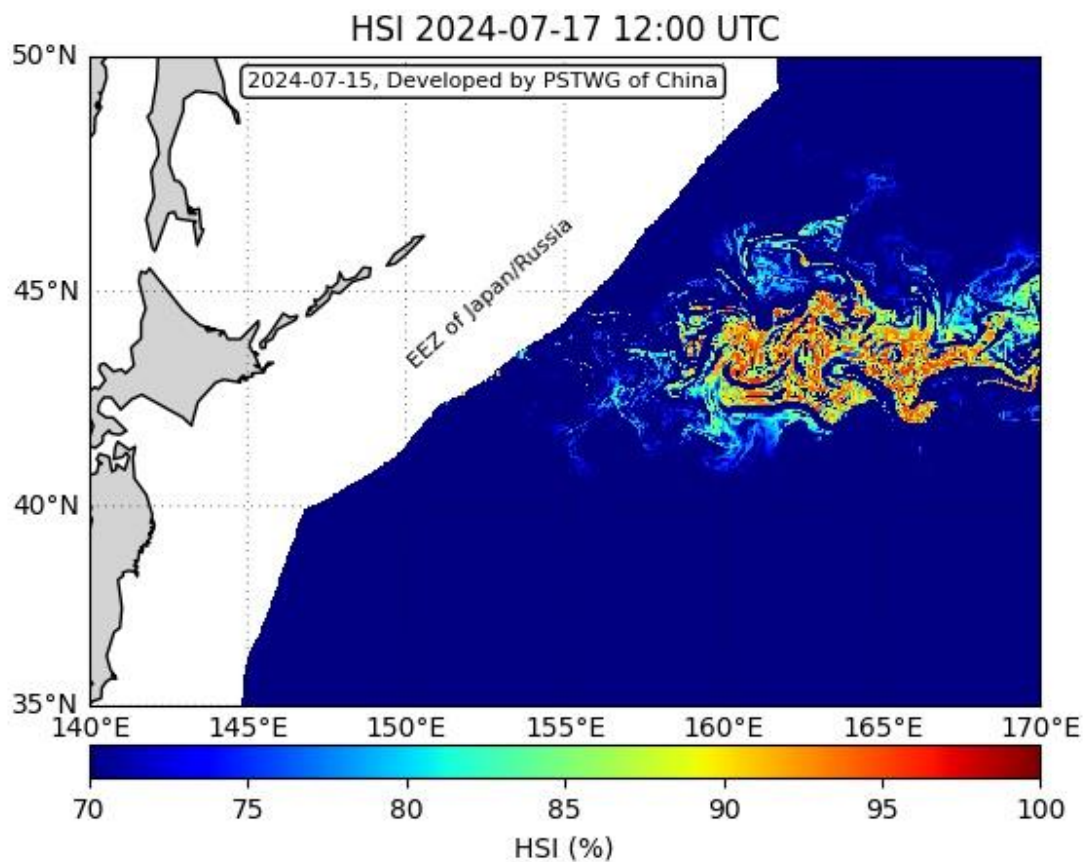
2024 年 7 月 17 日, 秋刀鱼渔场海水温度和锋面预报图

2024 年 7 月 17 日, 秋刀鱼渔场海水温度预报表

lat/lon	152.25	152.75	153.25	153.75	154.25	154.75	155.25	155.75	156.25	156.75
47.25										
46.75										
46.25										
45.75										9.22
45.25								10.53	9.62	9.33
44.75							10.18	11.8	10.84	10.37
44.25					10.3	10.41	11.2	13.62	14.4	14.04
43.75			12.43	11.73	10.61	11.21	12.5	15.99	16.88	16.18
43.25		14.55	16.08	16.18	15.55	15.06	13.84	13.56	16.72	17.13
42.75	15.53	17.61	18.73	18.5	18.13	17.97	16.99	15.28	16.66	16.42
42.25	19.29	19.81	18.76	18.01	17.74	17.78	17.46	17.24	17.05	16.62
41.75	20.27	20.05	19.81	19.03	18.04	17.49	16.98	17.56	17.84	17.86
41.25	21.13	20.5	20.28	20.46	19.97	18.1	17.23	17.7	18.07	18.31
40.75	20.93	21.16	20.88	20.6	20.42	19.44	18.4	17.74	18.13	18.94
40.25	20.78	20.91	20.76	20.57	20.55	20.56	20.16	18.99	18.75	19.3
lat/lon	157.25	157.75	158.25	158.75	159.25	159.75	160.25	160.75	161.25	
47.25				8.35	8.2	8.16	8.17	8.16	8.31	
46.75		8.85	8.52	8.65	8.94	9.2	9.47	9.7	9.61	
46.25	9.23	9.12	8.83	9.05	9.91	10.52	11.28	11.9	11.77	
45.75	9.43	9.23	9.48	9.61	9.93	10.97	11.56	12.23	11.66	
45.25	9.33	9.53	10.24	10.89	11.28	11.73	12.17	12	11.76	
44.75	10.05	10.23	11.19	12.63	13.95	13.89	13.5	13.7	11.89	
44.25	14.53	12.54	11.61	12.56	12.77	14.16	14.85	14.5	14.1	
43.75	16.33	16.39	14.6	13.8	13.95	15.28	14.7	14.34	14.41	
43.25	17.01	16.68	16.46	15.26	15.26	15.16	14.2	14.15	14.17	
42.75	16.66	16.74	16.16	16.07	15.99	15.51	14.94	14.55	14.61	
42.25	16.57	17.32	17.26	17.1	16.59	15.91	15.78	15.81	15.79	
41.75	17.1	17.36	17.43	16.82	16.5	16.06	16.26	16.51	16.93	
41.25	17.83	17.42	17.74	18.18	17.72	16.96	16.65	16.99	17.42	
40.75	19.27	18.74	18.28	18.62	18.52	17.87	17.75	17.85	17.88	
40.25	19.96	19.92	18.96	18.39	18.69	18.85	18.7	18.63	18.7	

*注: 公海秋刀鱼渔场一般处在东 10 区和东 11 区时区, UTC-12 时, 在秋刀鱼渔场为 22 时或 23 时。

二、公海秋刀鱼栖息地指数（2024-07-17）



*注：上图红色区域表示高指数区，蓝色区域表示低指数区，此指数可看作渔场出现的概率。

秋刀鱼技术组
2024年7月15日