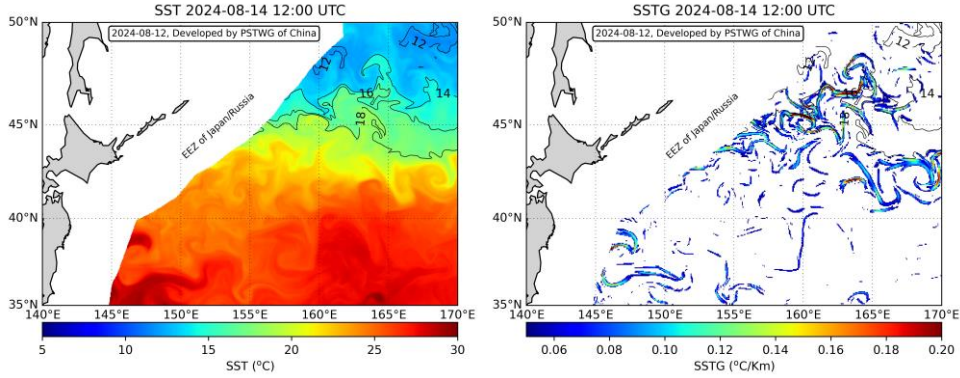


2024 年度北太平洋公海秋刀鱼渔情预报

(第 11 期)

一、渔场海况 (2024-8-14)

渔场水温范围 12.54°C—26.7°C，在 152.25°E—161.25°E，40.25°N—47.25°N 公海海域，存在 0.05°C-0.21°C 的海水表温锋面。



*注：海水表温锋面数值越高表示该海域等温线越密集。

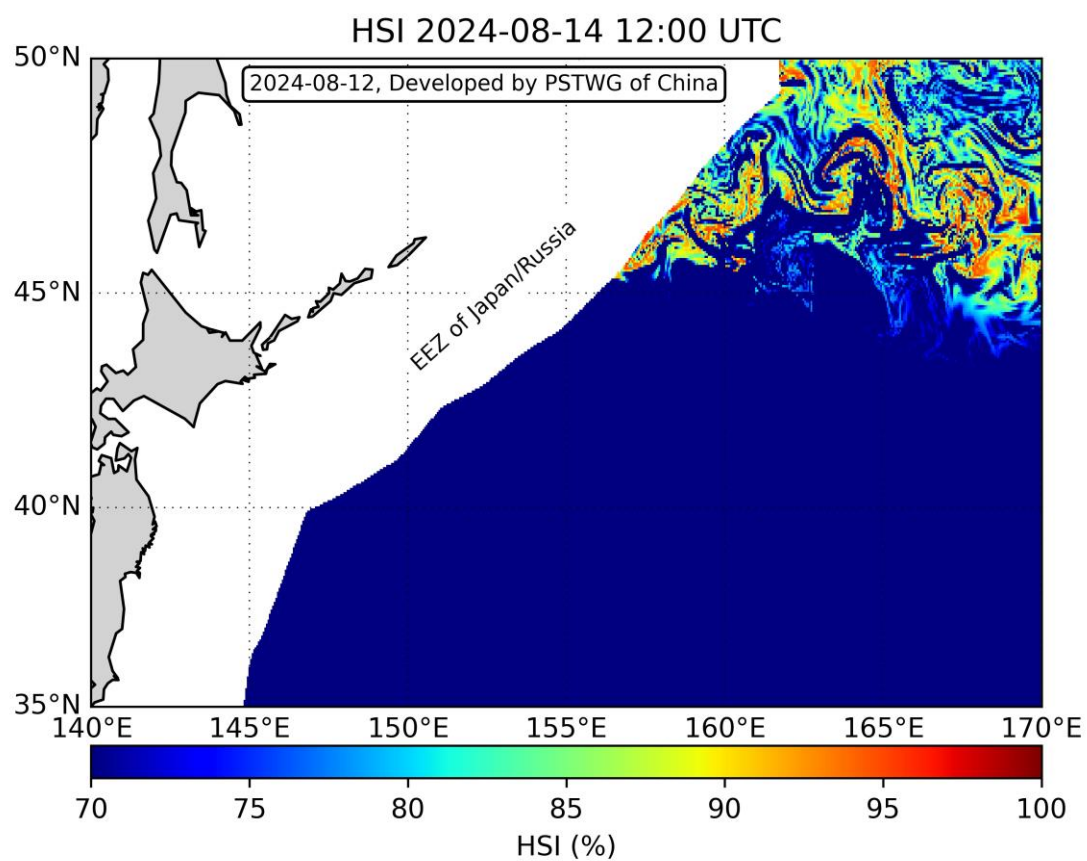
2024 年 8 月 14 日，秋刀鱼渔场海水温度和锋面预报图

2024 年 8 月 14 日，秋刀鱼渔场海水温度预报表

lat/lon	152.25	152.75	153.25	153.75	154.25	154.75	155.25	155.75	156.25	156.75
47.25										
46.75										
46.25										
45.75										14.58
45.25								18.13	17.57	15.96
44.75							17.9	18.16	18.59	18.69
44.25					18.68	19.05	19.4	20.39	20.51	20.92
43.75			21.72	21.68	21.39	21.1	20.75	20.57	20.92	22.12
43.25		21.83	22.05	22.48	23.16	23.09	22.59	21.98	21.61	22.01
42.75	22.61	22.48	22.59	23.08	23.3	22.8	22.44	22.2	22.48	22.37
42.25	23.87	23.42	22.95	23.33	23.35	23.28	22.96	22.46	22.98	22.75
41.75	23.69	23.34	23.34	23.51	23.88	24.12	23.98	23.53	23.43	22.94
41.25	23.95	24.03	23.64	23.41	23.66	24.22	24.26	23.47	23.2	23.61
40.75	24.4	24.42	24.16	23.99	24.04	24.42	24.37	23.79	23.7	24.32
40.25	24.21	24.26	24.44	24.47	24.61	24.55	24.63	24.34	24.44	24.41
lat/lon	157.25	157.75	158.25	158.75	159.25	159.75	160.25	160.75	161.25	
47.25				13.19	12.91	12.54	12.73	13.21	12.94	
46.75		14.01	14.15	13.83	13.17	13.15	13.19	13.66	14.74	
46.25	14.3	14.3	14.93	14.91	13.88	13.51	14.8	15.42	16.9	
45.75	14.73	15.19	15.93	16.21	15.7	14.93	14.25	14.93	16.92	
45.25	16.8	17.01	17.19	18.77	19.63	19.13	18.4	16.65	16.6	
44.75	18.72	19.04	18.41	18.74	18.74	19.13	19.06	18.26	18.8	
44.25	20.67	19.9	19.67	19.67	19.52	19.23	19.31	19.9	19.84	
43.75	21.83	21.53	20.83	20.59	19.95	20.28	20.88	20.18	19.76	
43.25	21.64	21.29	21.4	20.63	20.08	21.39	21.1	20.19	19.88	
42.75	22.06	21.78	21.38	21.76	21.77	22	21.65	21.24	20.75	
42.25	22.48	22.71	22.68	22.65	22.55	22.63	22.48	22.37	22.24	
41.75	23.08	23.66	23.76	23.31	23.26	23.79	23.38	23.36	23.84	
41.25	24.42	24.26	24	23.57	23.35	24.2	24.48	24.58	24.83	
40.75	24.75	24.66	24.74	24.51	23.87	24.32	25.11	25.26	25.38	
40.25	24.72	25.07	25.16	25.18	25.27	25.7	26.29	26.7	26.48	

*注：公海秋刀鱼渔场一般处在东 10 区和东 11 区时区，UTC-12 时，在秋刀鱼渔场为 22 时或 23 时。

二、公海秋刀鱼栖息地指数（2024-08-14）



*注：上图红色区域表示高指数区，蓝色区域表示低指数区，此指数可看作渔场出现的概率。

秋刀鱼技术组
2024年8月12日