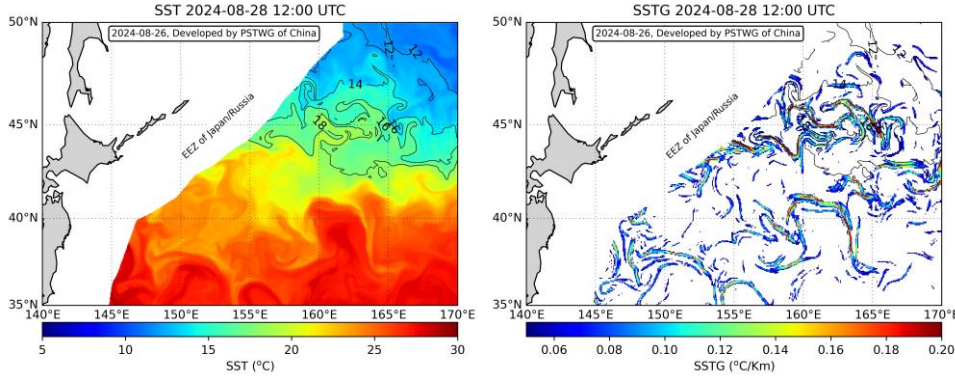


# 2024 年度北太平洋公海秋刀鱼渔情预报

(第 13 期)

## 一、渔场海况 (2024-8-28)

渔场水温范围 13°C—26.6°C, 在 152.25°E—161.25°E, 40.25°N—47.25°N 公海海域, 存在 0.05°C-0.16°C 的海水表面温锋面。



\*注: 海水表面温锋面数值越高表示该海域等温线越密集。

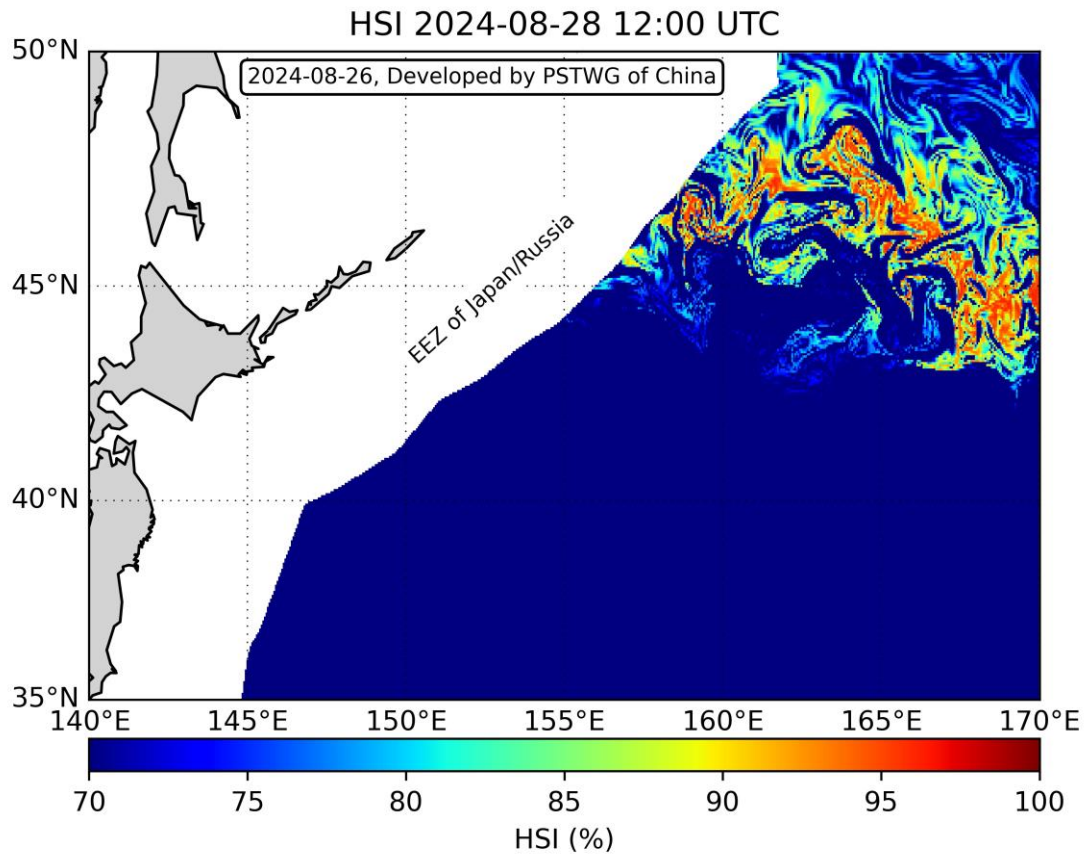
2024 年 8 月 28 日, 秋刀鱼渔场海水温度和锋面预报图

2024 年 8 月 28 日, 秋刀鱼渔场海水温度预报表

lat/lon	152.25	152.75	153.25	153.75	154.25	154.75	155.25	155.75	156.25	156.75
47.25										
46.75										
46.25										
45.75										15.12
45.25								16.19	16.12	15.95
44.75							16.55	17.26	17.24	17.38
44.25					18.41	18.87	17.75	17.74	18.14	18.58
43.75			19.51	20.27	20.13	20.09	20.54	20.77	19.35	19.36
43.25		22.04	21.75	21.85	22.25	21.98	21.82	21.59	21.47	21.41
42.75	20.94	21.52	22.71	22.98	22.36	21.8	21.31	21.09	21.32	21.17
42.25	21.39	21.69	23.44	22.72	22.01	21.62	21.41	21.29	21.21	20.69
41.75	22.73	23.18	23.79	22.84	22.23	21.95	21.76	21.52	21.26	20.77
41.25	23.29	23.45	23.84	23.7	23.15	22.7	22.17	21.45	21.18	20.89
40.75	23.64	23.42	23.52	23.75	23.93	23.7	22.78	21.6	21.76	21.83
40.25	23.64	23.41	23.24	23.59	23.81	23.23	22.72	21.79	21.91	22.81
lat/lon	157.25	157.75	158.25	158.75	159.25	159.75	160.25	160.75	161.25	
47.25				14.19	13.83	13.16	13	13.3	13.68	
46.75		15.41	14.7	14.04	14.04	13.82	13.19	13.65	14.4	
46.25	14.63	15.58	15.22	13.91	14.01	14.01	14.14	14.99	15.64	
45.75	15.33	15.66	16.04	14.59	16.51	16.44	16.4	15.62	15.97	
45.25	16.36	16.42	16.79	15.86	16.88	17.9	18.49	17.01	15.76	
44.75	17.08	17.13	17.18	16.47	16.71	17.25	18.14	18.17	18.16	
44.25	19.4	19.15	17.82	16.95	16.9	18.39	18.74	18.88	18.4	
43.75	20.49	21.3	21.04	19.02	17.22	18.61	18.04	17.69	17.83	
43.25	21.26	21.07	20.99	20.88	19.92	19.36	18.29	18.07	17.5	
42.75	20.67	20.19	20.13	20.36	20.5	19.83	18.6	18.3	17.98	
42.25	20.73	20.69	20.06	19.5	19.38	19.16	18.88	18.88	19.05	
41.75	20.65	20.42	20.19	19.35	19.21	19.38	19.48	19.7	20.01	
41.25	20.66	20.65	20.23	19.93	20.66	21.75	21.89	21.42	20.88	
40.75	21.18	20.84	20.76	20.79	22.98	25.59	25.61	25.21	24.21	
40.25	23.03	21.73	21.6	21.87	24.71	26.09	26.6	26.54	26.52	

\*注: 公海秋刀鱼渔场一般处在东 10 区和东 11 区时区, UTC-12 时, 在秋刀鱼渔场为 22 时或 23 时。

## 二、公海秋刀鱼栖息地指数（2024-08-28）



\*注：上图红色区域表示高指数区，蓝色区域表示低指数区，此指数可看作渔场出现的概率。

秋刀鱼技术组  
2024年8月26日