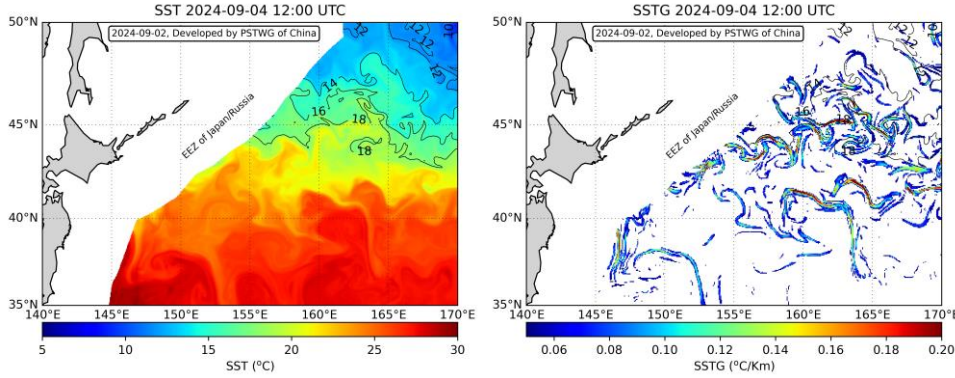


# 2024 年度北太平洋公海秋刀鱼渔情预报

(第 14 期)

## 一、渔场海况 (2024-9-4)

渔场水温范围 13°C—27.17°C, 在 152.25°E—161.25°E, 40.25°N—47.25°N 公海海域, 存在 0.05°C-0.19°C 的海水表温锋面。



\*注: 海水表温锋面数值越高表示该海域等温线越密集。

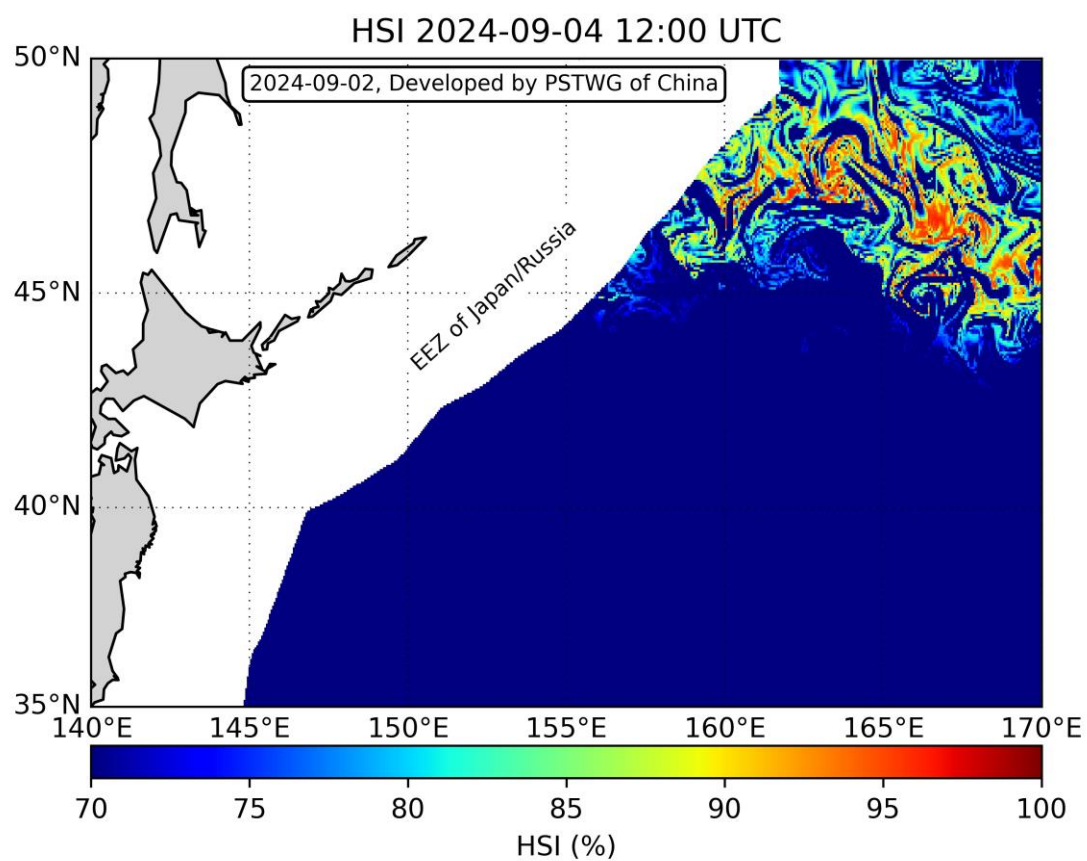
2024 年 9 月 4 日, 秋刀鱼渔场海水温度和锋面预报图

2024 年 9 月 4 日, 秋刀鱼渔场海水温度预报表

lat/lon	152.25	152.75	153.25	153.75	154.25	154.75	155.25	155.75	156.25	156.75
47.25										
46.75										
46.25										
45.75										16.52
45.25								15.29	16.44	16.59
44.75							17.52	16.45	16.48	17
44.25					19.41	18.53	18.34	17.95	17.68	18.38
43.75			20.75	21.51	21.63	21.24	20.75	19.35	18.54	19.22
43.25		19.06	20.51	22.08	22.51	22.17	22.08	21.2	20.56	21.38
42.75	20.35	21.48	23.46	23.99	23.11	22.25	22.27	22.33	21.99	22.22
42.25	22.42	23.89	23.68	23.17	22.67	22.42	22.23	21.91	21.39	21.61
41.75	23.71	24.38	24.08	23.08	22.78	22.7	22.58	22.2	22.03	21.81
41.25	24.08	24.27	24.35	23.8	23.5	23.78	23.5	22.85	23.59	22.74
40.75	24.55	24.43	24.38	24.5	24.53	24.44	24.47	23.56	23.93	23.31
40.25	24.32	24.26	24.2	24.44	24.74	24.84	24.69	23.64	24.15	24.47
lat/lon	157.25	157.75	158.25	158.75	159.25	159.75	160.25	160.75	161.25	
47.25				14.84	13.94	13	13.29	13.63	14.07	
46.75		16.43	16.16	15.82	15.78	14.24	14.17	15.01	15.75	
46.25	16.3	16.73	15.61	15.54	15.48	15.09	15.25	16.14	16.2	
45.75	16.6	17.14	16.52	15.51	15.7	15.92	16.05	16.34	16.62	
45.25	17.19	17.52	17.73	16.9	16.69	17.18	17.68	17.51	16.94	
44.75	17.11	17.39	17.64	17.59	18.11	19.39	20.3	19.65	19.22	
44.25	20.16	20.15	18.78	17.86	18.1	20.1	19.98	20	19.59	
43.75	20.88	22.37	21.96	20.49	18.64	20.66	19.4	19.51	19.5	
43.25	22.58	21.99	21.24	21.1	20.19	21.02	19.9	19.38	19.15	
42.75	22.44	21.41	21.04	20.96	21.09	21.29	20.69	20.01	19.59	
42.25	21.64	21.07	21.13	21.03	20.9	20.82	20.88	20.88	20.8	
41.75	21.41	21.41	21.04	21.5	21.62	21.06	21.32	21.77	22.06	
41.25	21.8	21.67	21.91	23.99	25.43	25.47	24.61	23.1	22.36	
40.75	22.76	22.81	22.87	24.56	26.06	26.31	26.29	25.92	24.63	
40.25	24.05	23.31	23.53	25.13	26.01	25.86	26.28	26.94	27.17	

\*注: 公海秋刀鱼渔场一般处在东 10 区和东 11 区时区, UTC-12 时, 在秋刀鱼渔场为 22 时或 23 时。

## 二、公海秋刀鱼栖息地指数（2024-09-4）



\*注：上图红色区域表示高指数区，蓝色区域表示低指数区，此指数可看作渔场出现的概率。

秋刀鱼技术组  
2024年9月2日