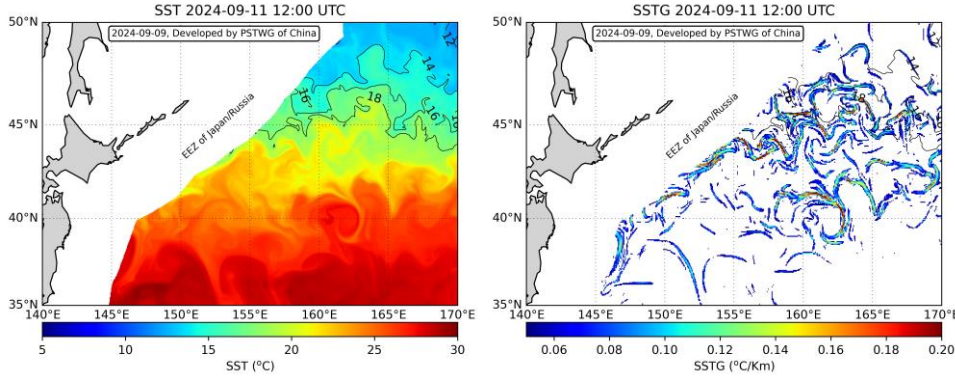


2024 年度北太平洋公海秋刀鱼渔情预报

(第 15 期)

一、渔场海况 (2024-9-11)

渔场水温范围 13.27°C—27.39°C，在 152.25°E—161.25°E，40.25°N—47.25°N 公海海域，存在 0.05°C-0.17°C 的海水表温锋面。



*注：海水表温锋面数值越高表示该海域等温线越密集。

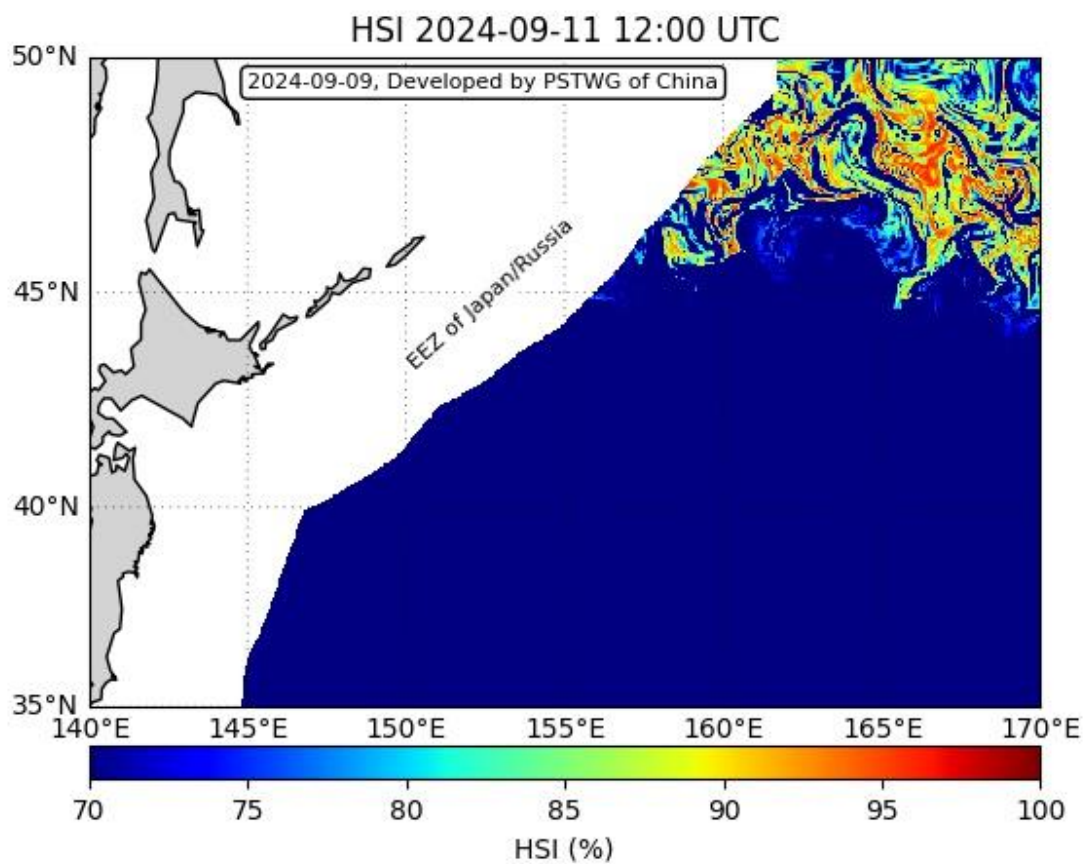
2024 年 9 月 11 日，秋刀鱼渔场海水温度和锋面预报图

2024 年 9 月 11 日，秋刀鱼渔场海水温度预报表

lat/lon	152.25	152.75	153.25	153.75	154.25	154.75	155.25	155.75	156.25	156.75
47.25										
46.75										
46.25										
45.75										17.46
45.25								16.67	17.31	17.46
44.75							18.03	17.74	17.51	17.54
44.25					18.81	19.97	20.17	19.29	18.23	18.43
43.75			18.81	18.62	20.47	21.16	21.7	22.04	19.53	19.01
43.25		18.54	19.14	21.22	22.72	22.63	22.28	22.13	21.43	20.75
42.75	20.71	21.44	22.74	23.21	22.79	22.82	22.37	22.09	22.1	21.72
42.25	22.92	23.6	23.36	22.76	22.62	22.45	22.37	22.11	22.05	21.78
41.75	23.45	23.84	23.67	22.86	22.45	22.51	22.39	22.2	22.07	22.06
41.25	23.82	23.9	24.21	23.75	23.17	22.62	23.06	23.42	22.77	22.49
40.75	24.55	24.37	24.27	24.48	24.06	23.46	22.86	23.24	23.51	22.69
40.25	24.6	24.55	24.25	24.26	24.44	24.09	23.89	23.78	24.14	24.28
lat/lon	157.25	157.75	158.25	158.75	159.25	159.75	160.25	160.75	161.25	
47.25				14.65	14.27	13.71	13.32	13.27	14.25	
46.75		16.56	16.07	15.89	14.86	14.25	14.55	15.81	16.49	
46.25	16.44	16.68	15.23	15.49	15.67	14.78	14.76	16.64	17.02	
45.75	16.78	17.19	15.91	15.63	15.9	15.83	15.5	16.38	17.28	
45.25	17.65	17.92	17.71	17.21	17.65	19.18	19.43	18.92	18.19	
44.75	17.94	18.43	18.22	17.98	18.45	19.86	21.18	20.88	20.67	
44.25	20.12	20.13	19.1	18.47	18.55	20.11	20.5	20.42	20.56	
43.75	20.14	20.95	21.7	19.42	19.45	20.99	19.99	20.65	21.01	
43.25	21.69	22.17	22.07	21.47	20.74	21.33	20.29	20.18	20.17	
42.75	22.4	22.23	21.65	21.29	21.01	21.26	20.82	20.19	19.52	
42.25	22.07	21.81	21.33	21.19	21.3	21.2	21.24	21.53	20.98	
41.75	21.96	21.74	21.48	22.01	21.68	21.52	21.98	22.7	23.07	
41.25	22.63	22.85	24.02	24.88	23.58	23.39	24.45	24.72	24.18	
40.75	22.82	23.54	25.4	25.75	25.52	25.91	26.3	26.93	27.06	
40.25	23.59	24.46	25.66	25.71	26.08	26.43	26.93	27.39	27.05	

*注：公海秋刀鱼渔场一般处在东 10 区和东 11 区时区，UTC-12 时，在秋刀鱼渔场为 22 时或 23 时。

二、公海秋刀鱼栖息地指数（2024-09-11）



*注：上图红色区域表示高指数区，蓝色区域表示低指数区，此指数可看作渔场出现的概率。

秋刀鱼技术组
2024年9月9日